

1.



En av de mest kända östgötarna är Heliga Birgitta. Hon var född 1303 och dog i Italienska Rom år 1373. Hon blev helgonförklarad, vilket inte är många som blivit. Efter hennes död sägs hennes relikier ("kropp") ha fraktats från Rom och sedan genom Gistad för att därefter bevaras i Vadstena.

Var föddes Birgitta?

1. Vadstena

X Finsta

2. Ulfåsa

2.

Visste ni att kungens barnbarn har sina rötter i Gistad. Detta eftersom att prinsessan Sofias farfars-farfars-mamma var född här!

Nu har resan till scoutstugan påbörjats och där ska vi träffa Gistads scouter. En känd scout är vår kung.

Vad har de två människorna nedan gemensamt?



1. När kungen är scout kallas han Mowgli

X Kungen brukade äta myror som barn

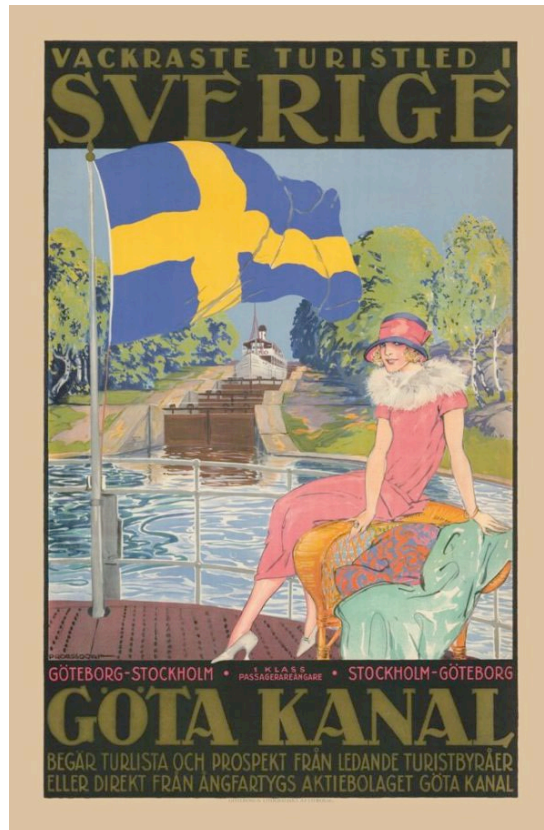
2. Kungen & Mowgli har båda en björnkompis som heter Baloo

3.

Göta kanal kallas ofta för Sveriges Blå band. Bygget av Göta kanal startade år 1810 och var färdigt 1832. Kanalen sträcker sig från Sjötorp vid Vänern till Mem vid Slätbaken och är 190 km lång med 58 slussar. Av sträckan är 87 km grävd, för hand.

Vilka var det som främst fick gräva kanalen?

1. Ryska och danska krigsfångar
- X Svenska soldater
2. Drängar utan fast anställning



4.

Gistad ligger idag i Linköpings kommun i underbara Östergötland. Men för 150 år sedan var Gistad en egen kommun! Det fanns då hela 2500 kommuner i Sverige.



- |    |     |
|----|-----|
| 1. | 290 |
| X  | 152 |
| 2. | 112 |

5.

Förr fanns det en vanlig yrkesgrupp i Sverige som var soldater. Alla gårdar skulle ansvara att det fanns en duglig soldat. Soldaterna fick ibland namn som liknade gården som dom bodde på. På Harstad fick man namn som tex Hare. På Blistad kunde man heta Blid. På Hennbjörke kunde man heta Björk. På Äleby fick man ofta heta Älg



Varifrån tror man att namnet Gistad kommer?

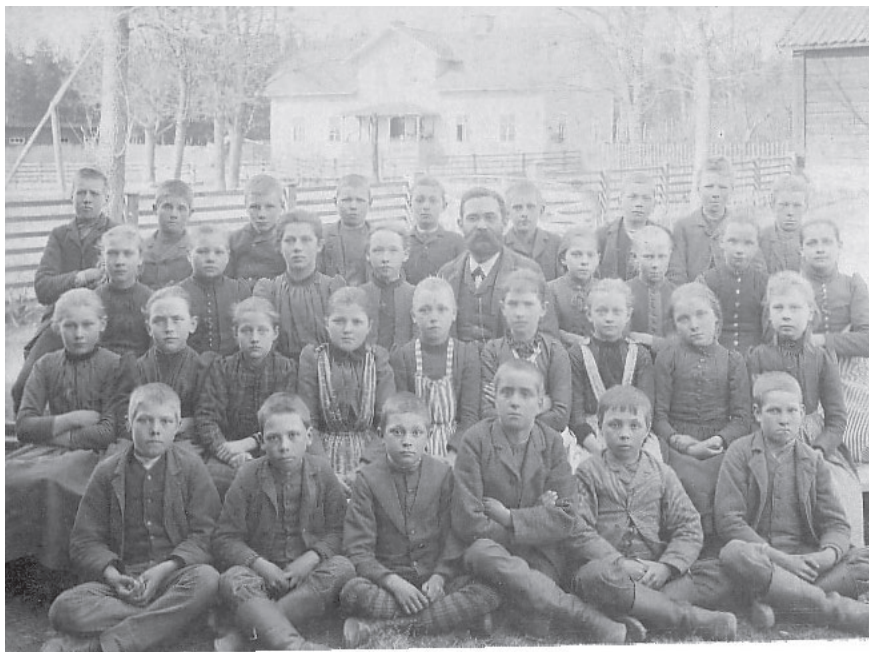
1. Kung Gidesmund som på 950-talet ville anlägga en stad på platsen

X. Från gården Gistad som funnits sedan stenåldern

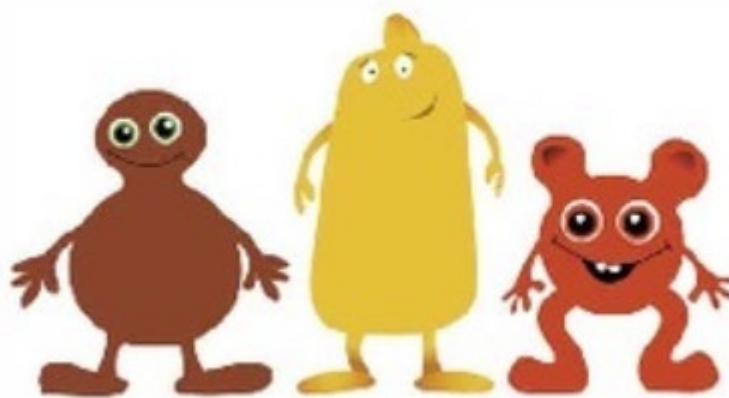
2. Biskopen Gisle som först anlade en kyrka i Gistad

6.

Det pågår ett projekt där vi vill namnge de skolbarn som gått i skolan i Gistad. Vi behöver därför din hjälp att namnge en massa barn på en mängd olika skolkort. Detta är det äldsta skolkortet vi har från Gistad och det är taget på 1880-talet.



Något dessa barn inte kände till var dessa figurer. Vilka är det som syns på bilden nedan?



- 1. Barbapapa
- X. Babblarna
- 2. Paw patrol

7.

Förr i tiden fanns inte Gistad samhälle som vi är vana med idag. Istället bestod i Gistad socken av flera olika byar (det vi idag ofta kallar gårdar). Dessa var exempelvis Brännestad, Markeby, Gärstad, Harstad och Hennebjörke. Det fanns dock en by / gård som hette Gistad by, men den låg inte i det som idag är villasamhället.

Samhället växte fram när järnvägen kom. Stationshuset i Gistad är nu rivet sedan många år.



Finns det någon hastighetsbegränsning för tåg i Sverige och i så fall vad är maxfarten?

1. 200 km/h

X. Nej. Lokföraren anpassar farten efter rådande förhållanden

2. 300 km/h

8.

Gistad klubbstuga var innan den kom till Gistad "Bills bagarbod" som stod inne i Linköping. Den delen flyttades till Gistad på 80-talet. Idrottshallen kom till oss år 1999 och var tidigare Falerums gamla telestation.



På den vita skylten över entré står det att det är 211 km till Stockholm. Men hur högt över havet står det att Gistad ligger??

- 1. 51 meter
- X. 7 meter
- 2. 145 meter



9.

En underbar vårsommar blomma är denna! Det är förövrigt Östergötlands landskapsblomma



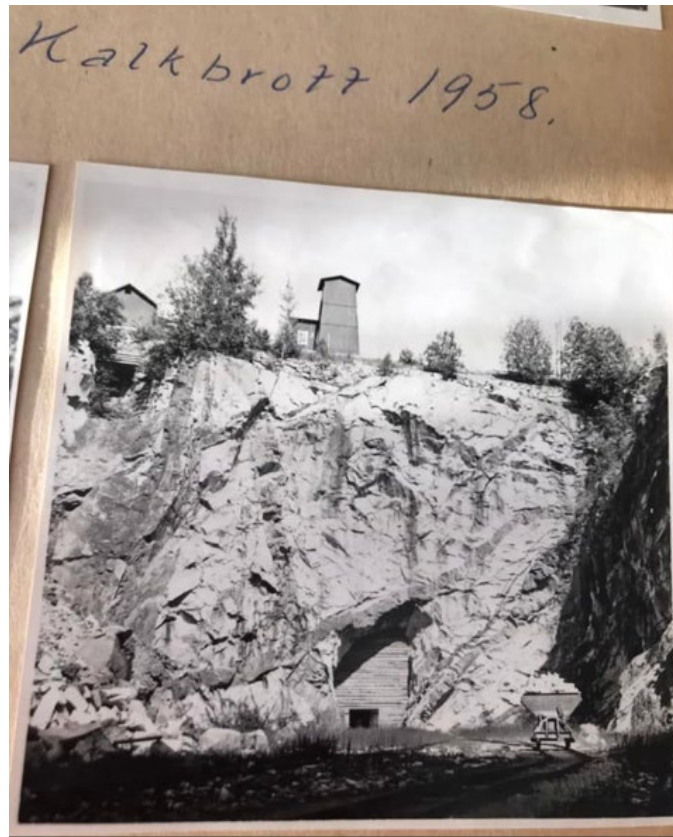
Vad heter blomman?

- 1. Blåklint
- X. Natt & Dag
- 2. Lin

10.

Förr fanns det i Gistad flera kalkbrott, även om några rent fysiskt låg i Törnevalla socken. Detta var en viktig exportprodukt under många år.

I Gistad samhälle heter de flesta gatorna något som har med olika mineraler att göra. Exempel på dessa är Sandstensvägen, Glimmervägen, Marmorvägen och Porfyrvägen.



Vad heter vetenskapen om jordskorpan berg- och jordarter?

1. Stenografi

X Geologi

2. Geometri

11.

Idag firar vi vår svenska nationaldag. Den hette tidigare Svenska flaggans dag.

En anledning till att vi firar nationaldagen just idag är att Gustav Vasa valdes till Sveriges kung den 6 juni 1523.



Vilken är Östergötlands landskapsflagga?

1.



X.



2.



12.



*Trell 8368 fux 163 cm f 1939, uppfödd på Morups Prästgård, e Heron 5446 u Thyra 52357 e Blanko av Bjertorp 4456 tilldelades Avelsföreningens för Svenska Ardennerhästen Hederspris*

Förr fanns det mycket fler hästar i Gistad än vad vi är vana vid idag. Denna fina häst hette Trell och var född 1939. Trell tilldelades Svenska Ardennerhästens Hederspris 1942. På 40-talet bodde denna häst på gården Hennbjörke i Gistad.

I Sverige har vi tre st moderlandraser. Vilen är den tredje rasen utöver ardenner och nordsvensk brukshäst?

1. Östgötaruss
- X Ölandsruss
2. Gotlandsruss

## Utslagsfråga

Det finns många trevliga människor i Gistad. Gör man en snabb googling så är det ca 281 invånare här, men då har man inte med landsbygdens alla folk. År 2000 fanns i Gistad socken 621 invånare. År 1880 så var det 848st invånare i Gistad socken.

Hur många bodde här år 1686?

